

Mintafeladatsor

1.

Töltsd ki a táblázatot!

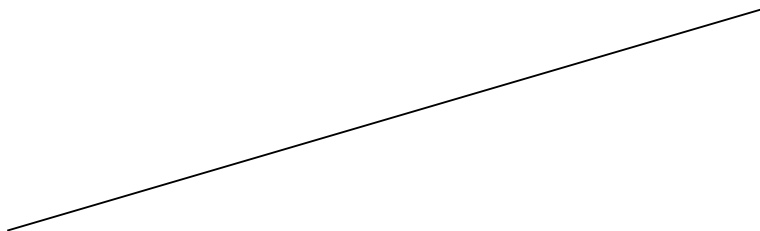
a	2	$\frac{2}{3}$	-2,4
b	7	5	3
$a + b$			
$\frac{3a + 2}{b - 3}$			

a	
b	
c	
d	
e	
f	

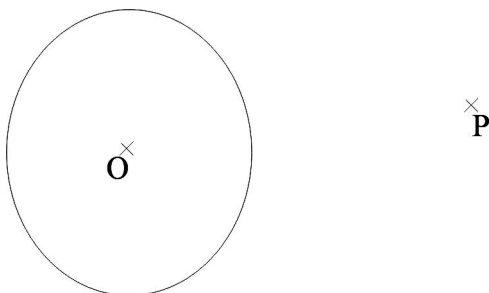
2.

Végezd el a következő feladatokat!

- a) Jelöld az ábrán az egyenestől legfeljebb 1 cm távolságra lévő pontok halmazát!



- b) Szerkessz az adott körhöz az adott külső pontból érintőt!



a	
b	

3.

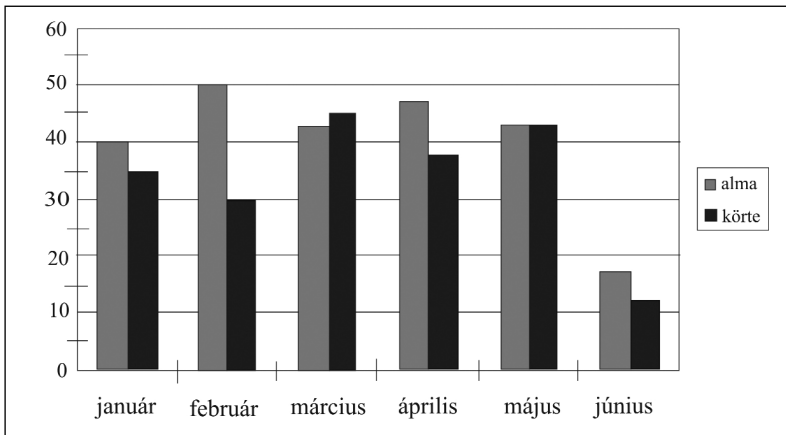
Egy sütemény tésztájában a liszt és a cukor aránya 5 : 2.

- Hány bögre cukorra van szükség 4 bögre liszthez?
- Ha 80 dkg cukor van otthon, akkor maximum mennyi lisztre lehet szükségünk a süti elkészítéséhez?
- 6 bögre liszthez 4 bögre cukrot adott valaki. Mekkora változott meg a liszt és a cukor aránya?

a	
b	
c	

4.

Az alábbi diagramon az látható, hogy egy iskola büféjében havonta hány darab gyümölcsöt adtak el.



a	
b	
c	
d	

- Melyik hónapban adtak el legtöbbet almából?
- Melyik hónapban adtak el több körtét, mint almát?
- Mikor adtak el pontosan ugyanannyi almát, mint körtét?
- Mennyivel több körtét adtak el áprilisban, mint februárban?

5.

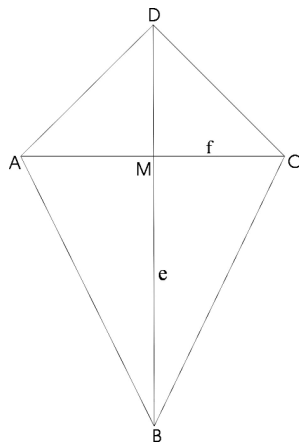
Nagymama Piroskától kapott meggyet. A nagyai a meggy $\frac{2}{3}$ részét eltette befőttnek. A maradék $\frac{1}{4}$ részéből gyümölcstortát sütött, majd az így megmaradt meggy $\frac{1}{3}$ -át megezte. Így maradt 1 kg meggy.

- Mennyi meggyet kapott eredetileg a nagyai?
- Hány kg meggyet evett meg a nagyai?
- Mennyi meggyet használt el a tortához?

a	
b	
c	

6.

Számítsd ki a deltoid hiányzó adatait, ha két átlójának hossza $e = 20$ cm, $f = 16$ cm és $MB = 14$ cm!



- Mekkora a deltoid területe?
- Mekkora a deltoid AB , illetve CD oldala?
- Mekkora a deltoid kerülete?

a	
b	
c	

7.

Mely számok oszthatók hárommal a következők közül?

- 10-től 20-ig az egész számok összege
- $17\,453 + 3125$
- $12\,345 \cdot 56\,789$
- $42\,141^7$

a	
b	
c	
d	

8.

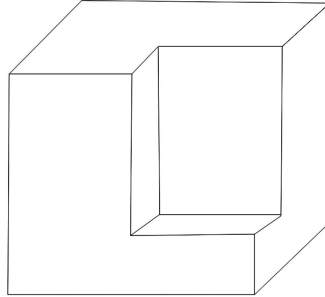
Töltsd ki a táblázatot!

	Igaz	Hamis
A nulla páros szám.		
Minden négyzet téglalap.		
Minden trapéznek egy szimmetriatengelye van.		
A körnek végtelen sok átlója van.		
Minden prímszám osztható 0-val.		

a	
b	
c	
d	
e	

9.

Egy 12 cm élű kockából a következő módon kivágunk egy hasábot, melynek alapja egy 6 x 3 cm-es téglalap és magassága 9 cm.



- Számítsd ki az így keletkezett test térfogatát!
- Számítsd ki az így keletkezett test felszínét!

a

b

10.

A Fruit Punch koktél 16,6%-a ananászlé. Ugyanennyi szódavíz kell hozzá, a többi pedig egyenlő mértékben áfonyalé és narancslé.

- 1 l Fruit Punch elkészítéséhez hány dl narancslére van szükségünk?
- 3 dl szódavízből hány dl koktét tudnánk készíteni?
- 3,5 dl-es pohárban kínált koktélban mennyi áfonyalé van?
(Számításaidat századokra kerekítsd!)

a

b

c